

Rouleau film PVC transparent 1400mm x 0.5mm-long.40m

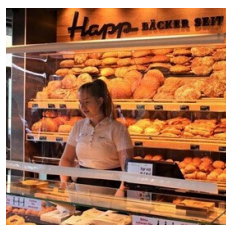
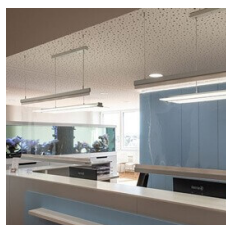


Unité

Film transparent pour écran de protection, fenêtres de porte souple, structures transparentes

Stock

Expédié sous 7 jours ouvrés



DESCRIPTION

- Largeur : 1400 mm / Longueur: 40 m / Épaisseur : 0.5 mm
- Traitement anti-UV permettant l'usage en extérieur
- Parfaitement transparent
- Idéal pour réaliser facilement des écrans de protection pour votre personnel
- Permet de réaliser des écrans de protection pour le personnel (espace accueil bureau et commerces, protection dans les transports.)
- Idéal pour les fenêtres de portes souples ou cloisons et toutes structures nécessitant une transparence parfaite: tentes, toits de véranda chapiteaux, terrasse, taud de bateau, auvents, capotes de voiture, yachting...
- Réalisation facile de nappe pour les restaurants (facilite l'entretien et l'hygiène et protège votre mobilier)
- Film souple parfaitement transparent (comme une vitre !)
- Film très résistant aux intempéries et aux UV pour garantir souplesse et transparence dans le temps (le film ne devient pas cassant et conserve toute sa transparence)
- Film parfaitement plat et présentant un très faible retrait au déroulage (soudage et découpe faciles)
- Résistance aux températures basse jusqu'à -40°C
- Entretien et nettoyage facile

Existe aussi en version ignifugée (classement au feu M2, B1) pour la sécurité des personnes et des biens dans les établissements recevant du public et en version spéciale Marine avec une protection aux UV encore supérieure pour supporter des conditions climatiques extrêmes et la réflexion importante des UV sur l'eau.

CARACTÉRISTIQUES TECHNIQUES

Rouleau de film transparent grande largeur de qualité professionnelle, traité anti-UV pour réaliser des écrans de protection pour votre personnel (accueil bureau, protection dans les transports..) et des structures extérieures transparentes .

Dimensions

- Largeur : 1400 mm
- Épaisseur : 0.5 mm
- Longueur du rouleau : 40 m

Caractéristiques

- Couleur : bleuté parfaitement transparent
- Traitement anti UV permettant au fil de conserver toute la souplesse et sa transparence dans le temps
- Découpe : aisée
- Aucun collage dans le rouleau
- Peut être soudé
- Mise en place d'oeillets possible
- Très bonne stabilité dimensionnelle (retrait faible lors du déroulage)
- Résistant aux froid jusqu'à - 40°C
- Entretien et nettoyage facile
- Garanti sans phtalates
- Respecte la réglementation REACH (certificat bureau Véritas)

Destinations/Usages

- Ecran de protection pour votre personnel (accueil bureau, commerces, protection dans les transports en commun)
- Séparations rapide de pièces tout en conservant une visibilité parfaite
- Réalisation de fenêtres de portes souples et structures nécessitant une transparence parfaite (tentes, toits de véranda, chapiteaux, taud de bateau, auvents, capotes de voitures, yachting..)
- Nappes pour restaurants et collectivités (facilite l'entretien et protège le mobilier)

PROPRIÉTÉS PHYSIQUES	MÉTHODE DE TEST	UNITÉ	0.5 mm
RÉFÉRENCE	-	-	REF425/683
LARGEUR	-	mm	1400
LONGUEUR	-	M	40
SOUPLESE	-	-	35
POIDS / rouleau	-	kg	35
POIDS / m ²	-	gr /m ²	620
POIDS / m	-	gr /m	868
ASPECT DE SURFACE	-	DOUBLEMENT POLI	
COULEUR	-	BLEUTÉ	
STABILITÉ UV	-	-	OUI
IGNIFUGE	NF P92-507 DIN 4102-1	-	-
RÉSISTANCE BASSE TEMPERATURE (IMPACT)	ASTM D746	°C	-40
RÉSISTANCE AU DÉCHIREMENT	ASTM D1004-13	N	34.2 (X) 32.2 (Y)
CONTRAINTE À LA RUPTURE	ISO 527-1:2012 ISO 527-3:2001	MPa	23.7 (X) 25.3 (Y)
ALLONGEMENT À LA RUPTURE	ISO 527-1:2012 ISO 527-3:2001	%	360 (X) 310 (Y)
RÉTRÉCISSEMENT (80°C, 10 min.)	DIN 53377:2007	%	0.6 (X) -2.9 (Y)
Tolérance d'épaisseur (±0,05mm) ; Tolérance de largeur (+10mm -0mm)			
(X): essais effectués dans l'axe de la largeur			
(Y): essais effectués dans l'axe de la longueur			