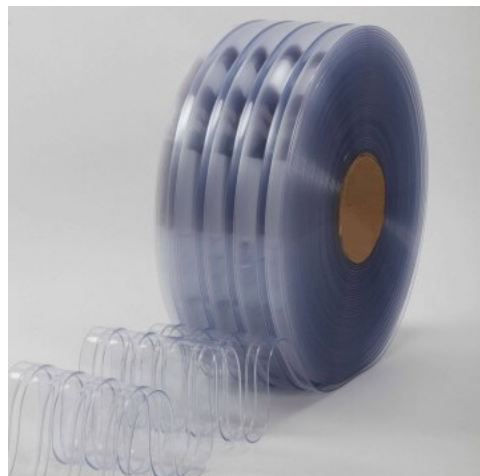


Rouleau 50m lanière PVC Standard nervuré azuré bleu 300mm x 7mm

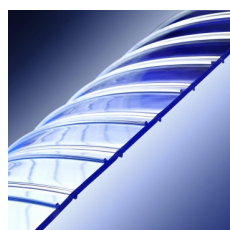


Unité

Stock

En stock

Lamelle PVC souple nervurée pour rideaux et portes isolantes à lanière pour température ambiante et frigo



DESCRIPTION

- Largeur : 300 mm / Longueur 50 M / Épaisseur totale 7 mm
- Température d'utilisation : de -15° à +50°
- Transparent azuré bleu pour la visibilité et la sécurité
- Permet de séparer et d'isoler vos pièces du bruit, des poussières, des variations de température (économie d'énergie) et des courants d'air, tout en permettant une circulation aisée
- Couleur: bleue
- Convient pour les températures ambiantes et frigos
- Les nervures permettent une isolation optimale de vos pièces
- Température d'utilisation : de -15° à +50°
- Découpe : aisée
- Entretien et nettoyage facile

Réalisez vous même vos rideaux à lanières nervurés pour température ambiante et frigo avec nos rouleaux Standard de qualité professionnelle.

Dimensions

- Largeur : 300 mm

- Épaisseur : 7 mm (3 mm + 4 mm nervure)
- Longueur du rouleau : 50 m

Caractéristiques

- Couleur : azurée bleue, transparente
- Convient pour les températures ambiantes et frigos
- Température d'utilisation : de -15° à +50° (température de rupture au froid : -35°)
- Atténuation sonore supérieure à -35dB comme toutes nos lanières PVC souples pour rideaux et portes isolantes
- Découpe : aisée / dureté : 80 Sh A
- Entretien et nettoyage facile
- Bords arrondis pour éviter de se blesser lors des franchissements et limiter les rayures dues au contact lamelle/lamelle

La lanière pvc est idéale pour réaliser facilement un rideau ou une porte souple ou remplacer des lanières sur des panneaux existants.

Pour réaliser vous même vos rideaux à lanières nous vous proposons un kit comprenant :

- le peigne de fixation (en inox ou en polypropylène)
- les plaques et contre plaques en inox et leur rivets inox pour insérer les lanières et assurer des montages et démontages très rapides des lanières

Une fois la hauteur de lanière déterminée, il suffit de couper à l'aide d'un simple cutter la bande de pvc à la dimension désirée et de la suspendre au peigne à crochet prévu à cet effet.

Par rapport à certains systèmes en acier galvanisé, nous vous conseillons de privilégier les systèmes de fixation (poutre de fixation et jeux de plaques et contre-plaques) en inox qui assureront une grande longévité à votre porte souple à lamelles pvc.

Nous pouvons également couper vos lanières sur mesure si vous le souhaitez et vous fournir un kit complet rideau à lanières prêt à poser.

Destinations/Usages

- Réalisation de lanières de portes flexibles en pvc
- Portes souples d'entrepôts
- Portes souples dans l'agroalimentaire

SPECIFICATIONS TECHNIQUES

| PROPRIETE | Norme | Unité | Standard |
|----------------------------------|----------------------------------------|-------------------|--------------------|
| Transmission de la lumière | ASTM D 1003 | % | 85 |
| Dureté shore A | EN ISO 868 | Sh A | 80 |
| Résistance au déchirement | DIN 53515 | N/mm | 50 |
| Contrainte à la rupture | ASTM D 638 | N/mm ² | 16 |
| Allongement à la rupture | EN ISO 527 | % | 340 |
| Allongement après rupture | | % | 68 |
| Conductivité thermique | ASTM C 177 | W/m.K | 0,16 |
| Température de rupture au froid | ISO 8570 | °C | -35 |
| Température d'utilisation (Min.) | | °C | -15 |
| Température d'utilisation (Max.) | EN 1876 | °C | +50 |
| Temp. de ramollissement (Vicat) | EN ISO 306 | °C | 50 |
| Capacité thermique | ISO 11357 | kJ/kg.K | 1,6 |
| Atténuation sonore | DIN 52210 | dB | >35 |
| Réaction au feu | NF P 92-507 AS/NZS 3837 DIN 4102 | Classe | Grp4 B2 |
| Filtration UV/IR | EN 1598 | Filtre | - |
| Résistance aux UV | ISO4892 | - | Oui |
| Aptitude à la charge | IEC 61087 | Eteincelles | Oui |
| Résistivité surfacique | IEC 60093 | Ω/□ | 4.10 ¹³ |
| Absorption d'eau | EN ISO 62 | % | -0,2 |
| Anti-insectes | - | - | Non |
| Densité | ASTM D 792 | g/cm ³ | 1,22 |

- Cloisons de séparation d'ateliers ou de bureaux
- Remplacement de lanières usagées sur une porte à lanières pvc existante
- Supermarchés (séparation des zones de ventes et de stockage)
- Portes d'entrepôts
- Laboratoires
- Cuisines professionnelles
- Salles blanches
- Bâtiments industriels
- Fermes et bâtiments agricoles

Cette qualité de lanière pvc souple standard ayant une transparence totale se décline dans de nombreux coloris et au travers de lanières pvc souples transparentes (bleues, rouges, azurées bleu ou vert) mais également opaques (gris, rouges, jaune, orange, blanches, noires..) ainsi que dans une version translucide qui laisse passer la lumière tout en préservant l'intimité.

A savoir :

Les lanières en pvc souple transparentes sont également disponibles pour différentes applications :

- lanière pvc transparente souple grand froid pour des applications en chambre froide et congélateur (températures négatives jusqu'à -25°) et en qualité super grand froid pour des applications en surgélateur (températures négatives jusqu'à -60°)
- lanière antistatique pour le milieu médical ou les data center par exemple
- lanière traitée anti-insectes
- lanière spéciale soudure pour réalisation de cabines de soudure ou encore d'écrans

En tant que spécialiste de la lanière PVC sous toutes ses formes et pour toutes applications, toute l'équipe Nelinkia est à votre disposition. Pour quelques mètres de lanières et un projet personnel ou pour de grosses quantités et un projet industriel, n'hésitez pas à nous solliciter pour un devis ou un simple conseil !