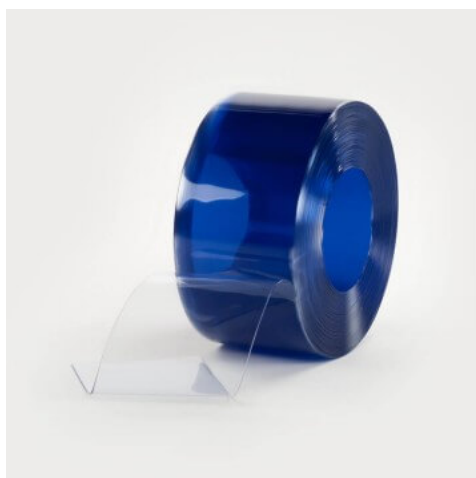


Rouleau 50m lanière PVC antistatique 200mm x 2mm



Unité

Lamelle PVC souple antistatique pour rideaux et portes à lanières dans des ambiances sensibles

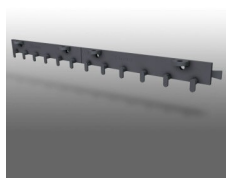
Stock

En stock



LES ACCESSOIRES INDISPENSABLES

Rail de fixation pour rideau à lanières PVC souple



DESCRIPTION

- Evite les étincelles résultant des charges électriques statiques
- Largeur : 200 mm / Longueur 50 m / Épaisseur : 2 mm
- Température d'utilisation : de -15° à +50°
- Transparent et incolore pour la visibilité et la sécurité

Existe aussi en dimension 300x3 mm !

- Permet de dissiper les charges électriques statiques et éviter la création d'étincelle lors de la manipulation des portes à lanières.
- Idéal pour isoler rapidement des zones potentiellement explosives (ATEX) ou à atmosphères contrôlées et sensibles aux charges électrostatiques (composants électroniques, laboratoires de mesure et de recherche...)
- Permet de séparer et d'isoler vos pièces du bruit, des poussières, des variations de température (économie d'énergie) et

des courants d'air, tout en permettant une circulation aisée

- Incolore et transparent
- Température d'utilisation : de -15° à +50°
- Découpe : aisée
- Entretien et nettoyage facile

CARACTÉRISTIQUES TECHNIQUES

Spécialement développé pour dissiper les charges électriques statiques et éviter la création d'étincelle lors de la manipulation des portes à lanières.

Élément de sécurité important dans des zones potentiellement explosives (ATEX) ou sensibles aux charges et décharges électrostatiques (usines de composants électroniques ou de transformation de bois, Data center).

Dimensions

- Largeur : 200 mm
- Épaisseur : 2 mm
- Longueur du rouleau : 50 m

Caractéristiques

- Incolore et transparente
- Température d'utilisation : de -15° à +50° (Température de rupture au froid : -35°C)
- Atténuation sonore supérieure à -35dB comme toutes nos lanières PVC souples pour rideaux et portes isolantes
- Découpe : aisée / Dureté : 80 Sh A
- Entretien et nettoyage facile
- Bords arrondis pour éviter de se blesser lors des franchissements et limiter les rayures dues au contact lamelle/lamelle

PROPRIETES	Standard	Unité	Valeur
Dureté Sh A	EN ISO 868	Sh A	80
Résistance au déchirement	DIN 53515	N/mm	50
Contrainte à la rupture	ASTM D 638 EN ISO 527	N/mm ²	16
Allongement à la rupture		%	340
Allongement après rupture		%	68
Conductivité thermique	ASTM C 177	W/m.K	0,16
Temp. de rupture au froid	ISO 8570	°C	-35
Temp. d'utilisation	EN 1876	°C	-15/+50
Temp. ramollissement (Vicat)	EN ISO 306	°C	50
Capacité thermique	ISO 11357	kJ/kg.K	1,6
Atténuation sonore	DIN 52210	dB	>35
Réaction au feu	NF P 92-507 AS/NZS 3837 DIN 4102	Classe	Grp4 B2
Transmission lumineuse	ASTM D 1003	%	85
Filtration UV/IR	EN 1598	Filtre	-
Résistance aux UV	ISO4892	-	Oui
Aptitude à la charge	IEC 61087	Étincelles	Non
Résistivité surfacique	IEC 60093	Ω/□	2
Absorption d'eau	EN ISO 62	%	1 to 1,6
Densité	ASTM D 792	g/cm ³	1,22

La lanière pvc est idéale pour réaliser facilement un rideau ou une porte souple ou remplacer des lanières sur des panneaux existants.

Pour réaliser vous même vos rideaux à lanières nous vous proposons un kit comprenant :

- le peigne de fixation (en inox ou en polypropylène)
- les plaques et contre plaques en inox et leur rivets inox pour insérer les lanières et assurer des montages et démontages très rapides des lanières

Une fois la hauteur de lanière déterminée, il suffit de couper à l'aide d'un simple cutter la bande de pvc à la dimension désirée et de la suspendre au peigne à crochet prévu à cet effet.

Par rapport à certains systèmes en acier galvanisé, nous vous conseillons de privilégier les systèmes de fixation (poutre de fixation et jeux de plaques et contre-plaques) en inox qui assureront une grande longévité à votre porte souple à lamelles pvc.

Nous pouvons également couper vos lanières sur mesure si vous le souhaitez et vous fournir un kit complet rideau à lanières prêt à poser.

Destinations/Usages :

- Zones ATEX (mines, sites chimiques, transformation pétrole et gaz, usine agroalimentaire et silos...)
- Laboratoire de recherches et d'essais
- Data Center
- Usines de pièces électroniques

- Scierie et usine de transformation de bois

- Hôpitaux et salles blanches

Cette qualité de lanière pvc souple anti statique se décline également dans une qualité standard adapté aux température ambiante dans de nombreux coloris et au travers de lanières pvc souples transparentes (en neutres, bleues, rouges, azurées bleu ou vert) mais également opaques (gris, rouges, jaune, orange, blanches, noires...) ainsi que dans une version translucide qui laisse passer la lumière tout en préservant l'intimité.

A savoir :

Des lanières en pvc souple transparentes sont également disponibles pour différentes applications :

- lanière pvc souple transparente standard pour des applications intérieur ou frigo (températures ambiantes -15° à +50°C), en chambre froide et congélateur (températures négatives jusqu'à -25°) et en qualité super grand froid pour des applications en surgélateur (températures négatives jusqu'à -60°)

- lanière traitée anti-insectes

- lanière spéciale soudure pour réalisation de cabines de soudure ou encore d'écrans

En tant que spécialiste de la lanière PVC sous toutes ses formes et pour toutes applications, toute l'équipe Nelinkia est à votre disposition. Pour quelques mètres de lanières et un projet personnel ou pour de grosses quantités et un projet industriel, n'hésitez pas à nous solliciter pour un devis ou un simple conseil !