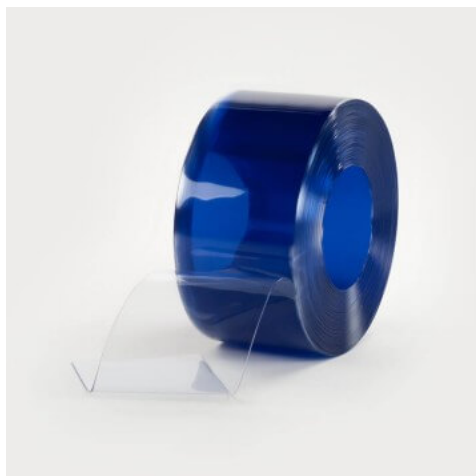


## Rouleau 50m lanière PVC Anti-Feu M2 200mm x 2mm

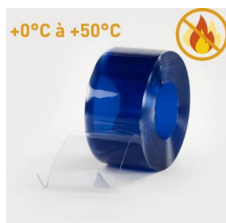


Unité

Lamelle PVC souple ignifugé  
classement au feu M2 pour rideaux et  
portes à lanières

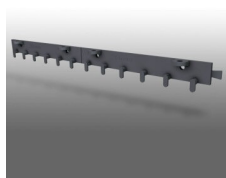
**Stock**

En stock



### LES ACCESSOIRES INDISPENSABLES

Rail de fixation pour rideau à lanières PVC  
souple



### DESCRIPTION

- Lanière PVC souple ignifugée Classement au feu M2
- Largeur : 200 mm / Longueur 50 M / Épaisseur : 2 mm
- Température d'utilisation : de 0° à +50°
- Transparent avec un léger reflet bleu pour la visibilité et la sécurité

Existe aussi en dimension 300x3 mm avec un Classement au Feu M1 !

- Idéal pour isoler rapidement des zones potentiellement inflammables du reste des locaux dans le respect des normes de sécurité incendie
- Permet de séparer et d'isoler vos pièces du bruit, des poussières, des variations de température (économie d'énergie) et des courants d'air, tout en permettant une circulation aisée
- Transparent avec un léger reflet bleu

- Température d'utilisation : de 0° à +50°
- Découpe : aisée
- Entretien et nettoyage facile

## CARACTÉRISTIQUES TECHNIQUES

Lanière PVC ignifugée, classement au feu M2, spécialement développée pour le respect des normes sécurité incendie et pour tous les établissements recevant du public (ERP).

Élément de sécurité important, souvent demandé par les assurances dans les entreprises pour isoler une pièce contenant des matières potentiellement inflammables du reste des ateliers (ex: stockage des emballages carton).

Le certificat de comportement au feu est disponible sur demande.

### Dimensions

- Largeur : 200 mm
- Épaisseur : 2 mm
- Longueur du rouleau : 50 m

### Caractéristiques

- Lanière transparente avec un léger reflet bleu
- Classement au feu C-s3, d0 selon EN 13501 (équivalent à un classement M2: Difficilement inflammable)
- Température d'utilisation : de 0 à +50° (Température de rupture au froid : -20°)
- Atténuation sonore supérieure à -35dB comme toutes nos lanières PVC souples pour rideaux et portes isolantes
- Découpe : aisée / dureté : 80 Sh A
- Entretien et nettoyage facile
- Bords arrondis pour éviter de se blesser lors des franchissements et limiter les rayures dues au contact lamelle/lamelle

Propriétés	Norme	Unité	Valeur
Dureté shore A	EN ISO 868	Sh A	80
Résistance au déchirement	DIN 53515	N/mm	65
Contrainte à la rupture	ASTM D 638	N/mm <sup>2</sup>	20
Allongement à la rupture	EN ISO 527	%	280
Allongement après rupture		%	60
Conductivité thermique	ASTM C 177	W/m.K	0,16
Température de rupture au froid	ISO 8570	°C	-20
Température d'utilisation (Min/Max.)	EN 1876	°C	0/+40
Temp. de ramollissement (Vicat)	EN ISO 306	°C	50
Capacité thermique	ISO 11357	kJ/kg.K	1,6
Atténuation sonore	DIN 52210	dB	>35
Résistance au feu	EN 13501-1:2007	-	C-s3,d0
Transmission de la lumière	ASTM D 1003	%	85
Soudure	EN 1598	-	-
Résistance aux UV	ISO4892	-	Oui
Résistivité surfacique	ASTM D257	.10 <sup>10</sup> Ω/□	30
Anti-insectes	-	-	-
Absorption d'eau	EN ISO 62	%	-0,2
Densité	ASTM D 792	g/cm <sup>3</sup>	1,33

La lanière pvc est idéale pour réaliser facilement un rideau ou une porte souple ou remplacer des lanières sur des panneaux existants.

Pour réaliser vous même vos rideaux à lanières nous vous proposons un kit comprenant :

- le peigne de fixation (en inox ou en polypropylène)
- les plaques et contre plaques en inox et leur rivets inox pour insérer les lanières et assurer des montages et démontages très rapides des lanières

Une fois la hauteur de lanière déterminée, il suffit de couper à l'aide d'un simple cutter la bande de pvc à la dimension désirée et de la suspendre au peigne à crochet prévu à cet effet.

Par rapport à certains systèmes en acier galvanisé, nous vous conseillons de privilégier les systèmes de fixation (poutre de fixation et jeux de plaques et contre-plaques) en inox qui assureront une grande longévité à votre porte souple à lamelles pvc.

Nous pouvons également couper vos lanières sur mesure si vous le souhaitez et vous fournir un kit complet rideau à lanières prêt à poser.

### Destinations/Usages :

- Tous les ERP (établissements recevant du public: musée, salles de concert, salons)

- Séparation des zones de stockage de matières premières
- Tous les lieux potentiellement inflammables nécessitant le respect de normes de sécurité incendie strictes

Cette qualité de lanière pvc souple anti-feu M2 se décline également dans une qualité standard adapté aux température ambiante dans de nombreux coloris et au travers de lanières pvc souples transparentes (en neutres, bleues, rouges, azurées bleu ou vert) mais également opaques (gris, rouges, jaune, orange, blanches, noires...) ainsi que dans une version translucide qui laisse passer la lumière tout en préservant l'intimité.

**A savoir :**

Des lanières en pvc souple transparentes sont également disponibles pour différentes applications :

- lanière pvc souple transparente standard pour des applications intérieur ou frigo (températures ambiantes -15° à +50°C), en chambre froide et congélateur (températures négatives jusqu'à -25°) et en qualité super grand froid pour des applications en surgélateur (températures négatives jusqu'à -60°)
- lanière antistatique pour le milieu médical ou les data center par exemple
- lanière traitée anti-insectes
- lanière spéciale soudure pour réalisation de cabines de soudure ou encore d'écrans

En tant que spécialiste de la lanière PVC sous toutes ses formes et pour toutes applications, toute l'équipe Nelinkia est à votre disposition. Pour quelques mètres de lanières et un projet personnel ou pour de grosses quantités et un projet industriel, n'hésitez pas à nous solliciter pour un devis ou un simple conseil !