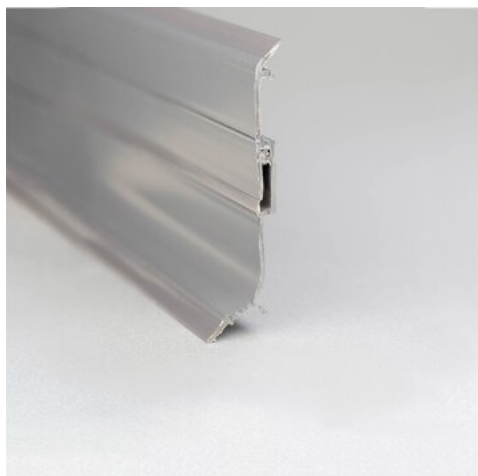


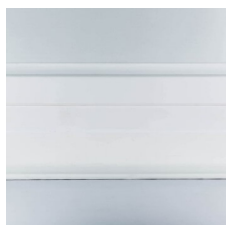
Plinthe PVC gris foncé à lèvres souples



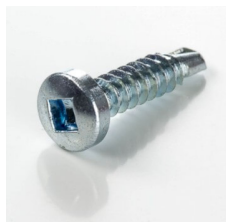
Longueur de 3,00 m

Stock
En stock

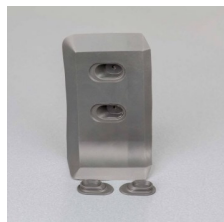
Plinthe PVC gris foncé hauteur 90 mm à lèvres souples, facile à poser, fixation par vis cachées



LES ACCESSOIRES INDISPENSABLES



Lot 500 vis autoperceuses 4,2 x 19 mm Acier zingué à tête cylindrique embout carré



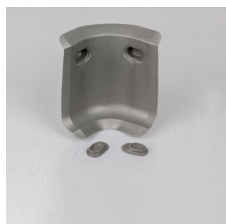
Embout gauche gris foncé pour plinthe à lèvres souples



Embout droit gris foncé pour plinthe à lèvres souples



Angle externe gris foncé 2D pour plinthe à lèvres souples



Angle interne gris foncé 3D pour plinthe à lèvres souples

A prendre lorsque vous avez des congés d'angles

DESCRIPTION

- Conçue spécialement pour les locaux agro-alimentaires
- Facilite le nettoyage en arrondissant l'angle entre le sol et le mur
- Les lèvres souples épousent les irrégularités du sol et du mur et assurent l'étanchéité

Notre plinthe à gorge gris foncé vous permet, grâce à ses lèvres souples, d'obtenir une finition soignée entre vos sols et vos murs.

Le profil spécifique de notre plinthe ainsi que de ses pièces de finition facilite le nettoyage de vos locaux grâce à l'absence d'angles vifs.

Elle est donc particulièrement adaptée aux locaux nécessitant des lavages répétés (industries agro-alimentaires, métiers de bouche..) et dans lesquels l'hygiène est importante (chambres froides, laboratoires, salles blanches, cuisine professionnelle).

Sa facilité de pose (cache-vis s'ouvrant vers le bas, ce qui facilite la tâche du poseur) combinée à sa facilité de nettoyage en font également la plinthe à gorge idéale pour tous vos locaux de service: cave, garage, buanderie.

Pensez à utiliser nos pièces de finition pour garantir la réussite de vos travaux: [angle interne gris foncé](#), [angle externe gris foncé](#), [embout droit gris foncé](#) et [embout gauche gris foncé](#).

Plinthes disponibles avec les pièces de finition en plusieurs couleurs pour tous vos aménagements.

CARACTÉRISTIQUES TECHNIQUES

Finition soignée, lèvres souples, facilité de pose et de nettoyage grâce à l'absence d'angles vifs: la plinthe idéale pour locaux agroalimentaires.

Notre plinthe à gorge gris foncé vous permet, grâce à ses lèvres souples, d'obtenir une finition soignée entre vos sols et vos murs.

Le profil spécifique de notre plinthe ainsi que celui de ses pièces de finition facilite le nettoyage de vos locaux grâce à l'absence d'angles vifs.

Elle est donc particulièrement adaptée aux locaux nécessitant des lavages répétés (industries agro-alimentaires, métiers de bouche ...).

Sa facilité de pose combinée à sa facilité de nettoyage en font la plinthe idéale pour tous vos locaux de service et pièces humides: cave, garage, buanderie.

Caractéristiques techniques

- Hauteur une fois posée: 90 mm
- PVC stabilisé Calcium/Zinc - Absence de plomb
- Fixation cachée par cache-vis articulé repositionnable

Les avantages

Notre plinthe à gorge PVC est le complément idéal et indispensable de vos projets de rénovation. Elle s'adapte parfaitement sur tous supports (plaques PVC murales, lambris PVC, panneaux sandwich, carrelage mural, carrelage au sol).

- Facile à poser (positionnement simple, plinthe déjà percée pour vissage dans la cloison)
- Facile à démonter
- Imputrescible
- Nettoyage aisé par ses formes arrondies

Pour connaître la liste des composants chimiques autorisés pour le nettoyage, merci de nous consulter.

Destination - Usage

- Industries agro-alimentaires
- Cuisines professionnelle et
- Buanderies
- Supermarchés
- Aménagement intérieur tous magasins
- Métiers de bouche (boucherie-charcuterie, traiteur, boulangerie ...)
- Vestiaires
- Pièces de service
- Garages particuliers

Conseils de montage de notre plinthe à gorge PVC:

- Ouvrir la languette cache-vis
- Positionner la plinthe contre le sol et la cloison
- Visser la plinthe
- Fermer la languette cache-vis
- Réserver 4 cm de part et d'autre de chaque angle de votre pièce pour permettre la mise en place des pièces de finition
- Poser les pièces de finition (embouts, angles internes, angles externes...) qui doivent venir en recouvrement de la plinthe pour un excellent rendu visuel