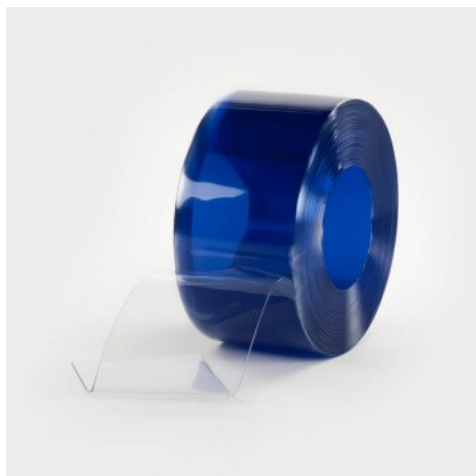


## Lanière PVC Standard azuré bleu 300mm x 3mm au mètre



La longueur de 5 mètres

Lamelle PVC souple en longueur de 5, 10, 15 ou 25 mètres pour rideaux et portes isolantes à lanières

### Fabrication à la commande

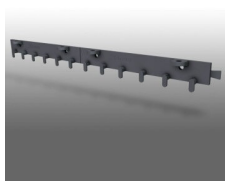
Découpé et expédié sous 3 jours ouvrés



## LES ACCESSOIRES INDISPENSABLES

Rail de fixation pour rideau à lanières PVC souple

*Idéal passage piéton*



Rail de fixation inox pour rideau à lanières PVC souple trafic intensif

*Spécial passage piéton intensif, véhicule et usage industriel*



Plaque/Contreplaque 300 mm + 4 rivets pour rideau à lanières PVC souple trafic intensif

*Indispensable avec le rail de suspension en inox (1 par lanière)*



## DESCRIPTION

- Largeur : 300 mm / Epaisseur : 3 mm
- Température d'utilisation : de -15° à +50°
- Lanières transparentes teinte azuré bleu pour la visibilité et la sécurité
- Permet de séparer et d'isoler vos pièces du bruit, des poussières, des variations de température (économie d'énergie) et

des courants d'air, tout en permettant une circulation aisée

- Couleur: azuré bleu
- Convient pour les températures ambiantes et les températures négatives (utilisation chambre froide et frigo)
- Température d'utilisation : de -15° à +50°
- Bord de lanière arrondi pour éviter tout risque de coupure lors du franchissement
- Découpe : aisée
- Entretien et nettoyage facile

Cette qualité de lanière pvc transparente souple standard est également disponible en teinte neutre ainsi que dans de nombreux coloris.

Toutes nos lanières sont produites en France et garanties sans phtalate.

## CARACTÉRISTIQUES TECHNIQUES

Réalisez vous même vos rideaux à lanières azuré bleu pour température ambiante et frigo avec nos rouleaux Standard de qualité professionnelle.

### Dimensions

- Largeur : 300 mm
- Épaisseur : 3 mm
- Longueur du rouleau : 5 - 10 - 15 ou 25 mètres

### Caractéristiques

- Couleur : azurée bleue
- Convient pour les températures ambiantes et frigos en assurant une grande isolation thermique
- Température d'utilisation : de -15° à +50° (température de rupture au froid : -35°)
- Isolation phonique : Atténuation sonore supérieure à -35dB comme toutes nos lanières PVC souples pour rideaux et portes isolantes
- Utilisable en intérieur et extérieur grâce à la grande résistance aux UV
- Découpe : aisée / dureté : 80 Sh A
- Entretien et nettoyage facile
- Bords arrondis pour éviter de se blesser lors des franchissements et limiter les rayures dues au contact lamelle/lamelle

### SPECIFICATIONS TECHNIQUES

PROPRIÉTÉ	Norme	Unité	Standard
Transmission de la lumière	ASTM D 1003	%	85
Dureté shore A	EN ISO 868	Sh A	80
Résistance au déchirement	DIN 53515	N/mm	50
Contrainte à la rupture	ASTM D 638 EN ISO 527	N/mm <sup>2</sup>	16
Allongement à la rupture		%	340
Allongement après rupture		%	68
Conductivité thermique	ASTM C 177	W/m.K	0,16
Température de rupture au froid	ISO 8570	°C	-35
Température d'utilisation (Min.)	EN 1876	°C	-15
Température d'utilisation (Max.)		°C	+50
Temp. de ramollissement (Vicat)	EN ISO 306	°C	50
Capacité thermique	ISO 11357	kJ/kg.K	1,6
Atténuation sonore	DIN 52210	dB	>35
Réaction au feu	NF P 92-507 AS/NZS 3837 DIN 4102	Classe	Grp4 B2
Filtration UV/IR	EN 1598	Filtre	-
Résistance aux UV	ISO4892	-	Oui
Aptitude à la charge	IEC 61087	Eteincelles	Oui
Résistivité surfacique	IEC 60093	Ω/□	4.10 <sup>13</sup>
Absorption d'eau	EN ISO 62	%	-0,2
Anti-insectes	-	-	Non
Densité	ASTM D 792	g/cm <sup>3</sup>	1,22

La lanière pvc est idéale pour réaliser facilement un rideau ou une porte souple ou remplacer des lanières sur des panneaux existants.

Pour réaliser vous même vos rideaux à lanières nous vous proposons un kit comprenant :

- le peigne de fixation (en inox ou en polypropylène)
  - les plaques et contre plaques en inox et leur rivets inox pour insérer les lanières et assurer des montages et démontages très rapides des lanières
- Une fois la hauteur de lanière déterminée, il suffit de couper (cutter) la bande de pvc à la dimension désirée et de la suspendre au peigne à crochet prévu à cet effet.

Par rapport à certains systèmes en acier galvanisé, nous vous conseillons de privilégier les systèmes de fixation en inox qui assureront une grande longévité à votre porte souple à lamelles pvc.

Nous pouvons également couper vos lanières sur mesure à vos dimensions si vous le souhaitez et vous fournir un kit complet rideau à lanières prêt à poser.

### Destinations/Usages

- Réalisation de lanières de portes flexibles en pvc
- Portes souples d'entrepôts
- Portes souples dans l'agroalimentaire
- Cloisons de séparation d'ateliers ou de bureaux
- Remplacement de lanières usagées sur une porte à lanières pvc existante

- Supermarchés (séparation des zones de ventes et de stockage)
- Portes d'entrepôts
- Séparations d'ateliers
- Supermarchés
- Laboratoires
- Cuisines
- Salles blanches
- Bâtiments industriels
- Fermes et bâtiments agricoles

Cette qualité de lanière pvc souple standard ayant une transparence totale avec un aspect bleuté se décline dans de nombreux coloris et au travers de lanières pvc souples transparentes (en bleues, rouges, azurées bleu ou vert) mais également opaques (gris, rouges, jaune, orange, blanches, noires...) ainsi que dans une version translucide qui laisse passer la lumière tout en préservant l'intimité.

**A savoir :**

Les lanières en pvc souple transparentes sont également disponibles pour différentes applications :

- lanière pvc souple transparente grand froid pour des applications en chambre froide et congélateur (températures négatives jusqu'à -25°) et en qualité super grand froid pour des applications en surgélateur (températures négatives jusqu'à -60°)
- lanière antistatique pour le milieu médical ou les data center par exemple
- lanière traitée anti-insectes
- lanière spéciale soudure pour réalisation de cabines de soudure ou encore d'écrans

En tant que spécialiste de la lanière PVC sous toutes ses formes et pour toutes applications, toute l'équipe Nelinkia est à votre disposition. Pour quelques mètres de lanières et un projet personnel ou pour de grosses quantités et un projet industriel, n'hésitez pas à nous solliciter pour un devis ou un simple conseil !