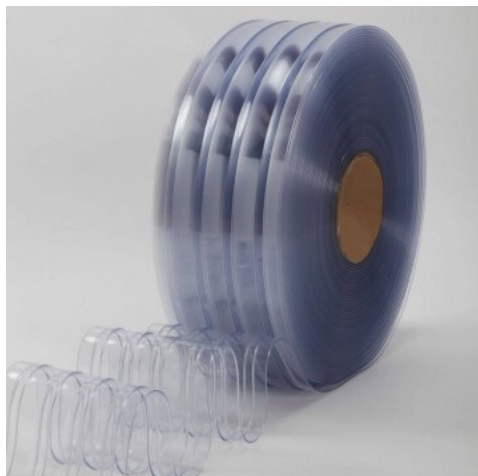


Rouleau 50m lanière PVC Standard nervuré azuré bleu 200mm x 6mm

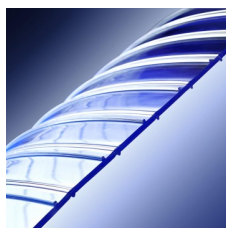
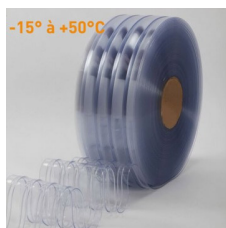
**175.58 € HT** | **210.70 € TTC****Port offert**

Unité

Stock

En stock

Lamelle PVC souple nervurée pour rideaux et portes isolantes à lanière pour température ambiante et frigo



LES ACCESSOIRES INDISPENSABLES

Rail de fixation pour rideau à lanières PVC souple

9.90 € HT | **11.88 € TTC**

DESCRIPTION

- Largeur : 200 mm / Longueur 50 M / Épaisseur : 6 mm
- Température d'utilisation : de -15° à +50°
- Transparent azuré bleu pour la visibilité et la sécurité
- Permet de séparer et d'isoler vos pièces du bruit, des poussières, des variations de température (économie d'énergie) et des courants d'air, tout en permettant une circulation aisée
- Couleur: bleue
- Convient pour les températures ambiantes et frigos
- Les nervures permettent une isolation optimale de vos pièces
- Température d'utilisation : de -15° à +50°

- Découpe : aisée
- Entretien et nettoyage facile

CARACTÉRISTIQUES TECHNIQUES

Réalisez vous même vos rideaux à lanières nervurés pour température ambiante et frigo avec nos rouleaux Standard de qualité professionnelle.

Dimensions :

- Largeur : 200 mm
- Épaisseur : 6 mm (2 mm + 4 mm nervure)
- Longueur du rouleau : 50 m

Caractéristiques

- Couleur : azurée bleue, transparente
- Convient pour les températures ambiantes et frigos
- Température d'utilisation : de -15° à +50° (température de rupture au froid : -35°)
- Atténuation sonore supérieure à -35dB comme toutes nos lanières PVC souples pour rideaux et portes isolantes
- Découpe : aisée / dureté : 80 Sh A
- Entretien et nettoyage facile
- Bords arrondis pour éviter de se blesser lors des franchissements et limiter
- les rayures dues au contact lamelle/lamelle

La lanière pvc est idéale pour réaliser facilement un rideau ou une porte souple ou remplacer des lanières sur des panneaux existants.

Pour réaliser vous même vos rideaux à lanières nous vous proposons un kit comprenant :

- le peigne de fixation (en inox ou en polypropylène)
- les plaques et contre plaques en inox et leur rivets inox pour insérer les lanières et assurer des montages et démontages très rapides des lanières

Une fois la hauteur de lanière déterminée, il suffit de couper à l'aide d'un simple cutter la bande de pvc à la dimension désirée et de la suspendre au peigne à crochet prévu à cet effet.

Par rapport à certains systèmes en acier galvanisé, nous vous conseillons de privilégier les systèmes de fixation (poutre de fixation et jeux de plaques et contre-plaques) en inox qui assureront une grande longévité à votre porte souple à lamelles pvc.

Nous pouvons également couper vos lanières sur mesure si vous le souhaitez et vous fournir un kit complet rideau à lanières prêt à poser.

Destinations/Usages

- Réalisation de lanières de portes flexibles en pvc
- Portes souples d'entrepôts
- Portes souples dans l'agroalimentaire
- Cloisons de séparation d'ateliers ou de bureaux

SPECIFICATIONS TECHNIQUES

PROPRIETE	Norme	Unité	Standard
Transmission de la lumière	ASTM D 1003	%	85
Dureté shore A	EN ISO 868	Sh A	80
Résistance au déchirement	DIN 53515	N/mm	50
Contrainte à la rupture	ASTM D 638 EN ISO 527	N/mm ²	16
Allongement à la rupture		%	340
Allongement après rupture		%	68
Conductivité thermique	ASTM C 177	W/m.K	0,16
Température de rupture au froid	ISO 8570	°C	-35
Température d'utilisation (Min.)	EN 1876	°C	-15
Température d'utilisation (Max.)		°C	+50
Temp. de ramollissement (Vicat)	EN ISO 306	°C	50
Capacité thermique	ISO 11357	kJ/kg.K	1,6
Atténuation sonore	DIN 52210	dB	>35
Réaction au feu	NF P 92-507 AS/NZS 3837 DIN 4102	Classe	Grp4 B2
Filtration UV/IR	EN 1598	Filtre	-
Résistance aux UV	ISO4892	-	Oui
Aptitude à la charge	IEC 61087	Eteincelles	Oui
Résistivité surfacique	IEC 60093	Ω/□	4.10 ¹³
Absorption d'eau	EN ISO 62	%	-0,2
Anti-insectes	-	-	Non
Densité	ASTM D 792	g/cm ³	1,22

- Remplacement de lanières usagées sur une porte à lanières pvc existante
- Supermarchés (séparation des zones de ventes et de stockage)
- Portes d'entrepôts
- Laboratoires
- Cuisines professionnelles
- Salles blanches
- Bâtiments industriels
- Fermes et bâtiments agricoles

Cette qualité de lanière pvc souple standard ayant une transparence totale se décline dans de nombreux coloris et au travers de lanières pvc souples transparentes (bleues, rouges, azurées bleu ou vert) mais également opaques (gris, rouges, jaune, orange, blanches, noires..) ainsi que dans une version translucide qui laisse passer la lumière tout en préservant l'intimité.

A savoir :

Les lanières en pvc souple transparentes sont également disponibles pour différentes applications :

- lanière pvc transparente souple grand froid pour des applications en chambre froide et congélateur (températures négatives jusqu'à -25°) et en qualité super grand froid pour des applications en surgélateur (températures négatives jusqu'à -60°)
- lanière antistatique pour le milieu médical ou les data center par exemple
- lanière traitée anti-insectes
- lanière spéciale soudure pour réalisation de cabines de soudure ou encore d'écrans

En tant que spécialiste de la lanière PVC sous toutes ses formes et pour toutes applications, toute l'équipe Nelinkia est à votre disposition. Pour quelques mètres de lanières et un projet personnel ou pour de grosses quantités et un projet industriel, n'hésitez pas à nous solliciter pour un devis ou un simple conseil !