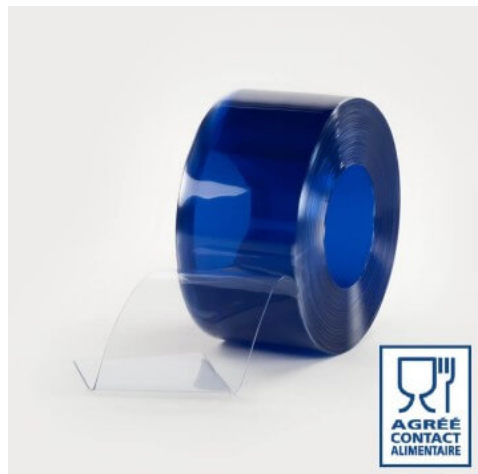


Rouleau 50m lanière PVC Standard contact alimentaire 200mm x 2mm

**157.74 € HT** | **189.29 € TTC**

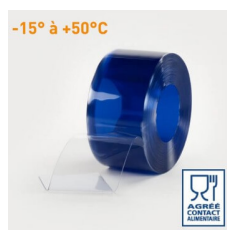
Port offert

Unité

Stock

En stock

Lamelle PVC souple pour rideaux et portes isolantes à lanières pour température ambiante et température négative jusqu'à -15 °



DESCRIPTION

- Largeur : 200 mm / Longueur 50 M / Épaisseur : 2 mm
- Température d'utilisation : de -15° à +50°
- Lanières transparentes teinte azuré bleu pour la visibilité et la sécurité

Spécialement développé pour l'agro-alimentaire en permettant le contact avec les aliments sans risque pour l'hygiène: **Conforme à la réglementation (EC) No 1907/2006 - REACH**

- Permet de séparer et d'isoler vos pièces du bruit, des poussières, des variations de température (économie d'énergie) et des courants d'air, tout en permettant une circulation aisée
- Couleur: azuré bleu
- Convient pour les températures ambiantes et les températures négatives (utilisation chambre froide et frigo)
- Température d'utilisation : de -15° à +50°
- Bord de lanière arrondi pour éviter tout risque de coupure lors du franchissement
- Découpe : aisée
- Entretien et nettoyage facile

Toutes nos lanières sont produites en France et garanties sans phtalate.

Réalisez et entretenez vous même vos rideaux et portes à lanières nécessitant un agrément alimentaire avec nos rouleaux de qualité professionnelle.

Dimensions

- Largeur : 200 mm
- Épaisseur : 2 mm
- Longueur du rouleau : 50 m

Caractéristiques

- Couleur : azurée bleue
- Utilisable en frigo et à température ambiante en assurant une grande isolation thermique
- Température d'utilisation : de -15° à +20° (température de rupture au froid : -35°)
- Isolation phonique : atténuation sonore supérieure à -35dB comme toutes nos lanières PVC souples pour rideaux et portes isolantes
- Utilisable en intérieur et extérieur grâce à la grande résistance aux UV
- Découpe : aisée / dureté : 80 Sh A
- Entretien et nettoyage facile
- Bords arrondis pour éviter de se blesser lors des franchissements et limiter les rayures dues au contact lamelle/lamelle

La lanière pvc est idéale pour réaliser facilement un rideau ou une porte souple ou remplacer des lanières sur des panneaux existants.

Pour réaliser vous même vos rideaux à lanières nous vous proposons un kit comprenant :

- le peigne de fixation (en inox ou en polypropylène)
- les plaques et contre plaques en inox et leur rivets inox pour insérer les lanières et assurer des montages et démontages très rapides des lanières

Une fois la hauteur de lanière déterminée, il suffit de couper (cutter) la bande de pvc à la dimension désirée et de la suspendre au peigne à crochet prévu à cet effet.

Par rapport à certains systèmes en acier galvanisé, nous vous conseillons de privilégier les systèmes de fixation en inox qui assureront une grande longévité à votre porte souple à lamelles pvc.

Nous pouvons également couper vos lanières sur mesure à vos dimensions si vous le souhaitez et vous fournir un kit complet rideau à lanières prêt à poser.

Destinations/Usages

- Cuisines
- Usines

DONNEES TECHNIQUES

| PROPRIETES | Standard | Unité | Valeur |
|------------------------------|--------------|-----------------------|----------|
| Dureté Sh A | EN ISO 868 | Sh A | 80 |
| Résistance au déchirement | DIN 53515 | N/mm | 50 |
| Contrainte à la rupture | ASTM D 638 | N/mm ² | 16 |
| Allongement à la rupture | | % | 340 |
| Allongement après rupture | EN ISO 527 | % | 68 |
| Conductivité thermique | ASTM C 177 | W/m.K | 0,16 |
| Temp. de rupture au froid | ISO 8570 | °C | -35 |
| Temp. d'utilisation | EN 1876 | °C | -15/20 |
| Temp. ramollissement (Vicat) | EN ISO 306 | °C | 50 |
| Capacité thermique | ISO 11357 | kJ/kg.K | 1,6 |
| Atténuation sonore | DIN 52210 | dB | >35 |
| Réaction au feu | EN 13501-1 | Classe | E |
| Transmission lumineuse | ASTM D 1003 | % | 85 |
| Filtration UV/IR | EN 1598 | Filtre | - |
| Résistance aux UV | ISO4892 | - | Oui |
| Aptitude à la charge | IEC 61087 | Etincelles | Oui |
| Résistivité surfacique | IEC 60093 | .10 ¹² Ω/□ | 40 |
| Absorption d'eau | EN ISO 62 | % | -0,2 |
| Densité | ASTM D 792 | g/cm ³ | 1,22 |
| Contact Alimentaire | 1935/2004/EC | - | conforme |

- Abattoirs
- Frigos
- Centres de stockage
- Centre commerciaux
- Machines/matériels utilisés dans la production ou le stockage d'aliments

Cette qualité de lanière pvc souple standard ayant une transparence totale se décline dans de nombreux coloris et au travers de lanières pvc souples transparentes (en bleues, rouges, azurées bleu ou vert) mais également opaques (gris, rouges, jaune, orange, blanches, noires...) ainsi que dans une version translucide qui laisse passer la lumière tout en préservant l'intimité.

A savoir :

Les lanières en pvc souple transparentes sont également disponibles pour différentes applications :

- lanière pvc souple transparente grand froid pour des applications en chambre froide et congélateur (températures négatives jusqu'à -25°) et en qualité super grand froid pour des applications en surgélateur (températures négatives jusqu'à -60°)
- lanière antistatique pour le milieu médical ou les data center par exemple
- lanière traitée anti-insectes
- lanière spéciale soudure pour réalisation de cabines de soudure ou encore d'écrans

En tant que spécialiste de la lanière PVC sous toutes ses formes et pour toutes applications, toute l'équipe Nelinkia est à votre disposition. Pour quelques mètres de lanières et un projet personnel ou pour de grosses quantités et un projet industriel, n'hésitez pas à nous solliciter pour un devis ou un simple conseil !