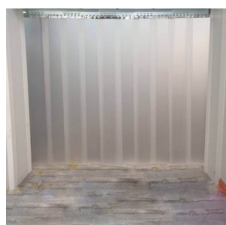


Rideau à lanières PVC trafic intensif translucide - R=36%

**126.50 € HT** | **151.80 € TTC**Largeur 1000 mm
Hauteur 2000 mmPorte à lamelles PVC souple
translucide pour température
ambiante et frigo**Fabrication à la commande**

Fabriqué et expédié sous 3 jours ouvrés



DESCRIPTION

- Aspect translucide identique à un verre dépoli
- Filtre la lumière et la diffuse dans la pièce
- Préserve des regards indiscrets (confidentialité), les formes vues sont vagues.
- Température d'utilisation: de -15°C à 50°C
- Idéal pour passage personnel à pied ou petits engins (transpalette...)

Rideau industriel à lanière PVC très résistant spécialement conçu pour le passage d'engins, chariots élévateurs et des sollicitations importantes.

- Fixation tout inox: Peigne de fixation + système de plaque et contreplaque
- Lanières facilement décrochables pour une maintenance aisée
- Lanières indéchirables: un gage de longévité pour votre rideau
- Température utilisation -15°C à +50°C
- Couleur : translucide aspect verre dépoli
- Largeur des lanières : 200 mm, épaisseur 2 mm
- Recouvrement des lanières 36%

Permet de séparer rapidement et facilement deux espaces en les isolant du bruit, des poussières, des variations de températures et des courants d'air (gains d'énergie et de confort) tout en permettant une circulation aisée des personnes et de tous les engins.

CARACTÉRISTIQUES TECHNIQUES

Rideau / Porte à lanières PVC pour passage intensif d'engins et chariots pour température ambiante et frigo, recouvrement 36%. Lanières décrochables translucide, largeur 200 mm, épaisseur 2 mm

Composition

- Lanières :
 - Pvc translucide aspect verre dépoli
 - Lanières découpées à la dimension indiquée
- Dispositif de suspension des lanières :
 - Support en inox (peigne pour venir y suspendre les lanières)
 - Fixation possible en linteau ou en applique
 - Lanières insérées dans un système de plaque-contreplaque en inox
 - Les lanières sont facilement décrochables pour permettre une maintenance aisée ou modifier rapidement la configuration du rideau en fonction de vos contraintes (ex: laisser un passage libre, introduire des lanières de couleur pour améliorer la visibilité et la sécurité..)
- Recouvrement : 36%

Attention, visserie non fournie.

Vérifiez que vous avez fait le bon choix (qualité lanières, recouvrement et dimensions) avec notre [Guide de Choix](#) !

Montage

- Ensemble lanières + système de fixation fourni prêt à poser et ajusté à vos dimensions
- Visser le support de fixation (en linteau ou en applique selon votre configuration)
- Installez les lanières sans outils (les lanières sont pré-percées et insérées entre une plaque et une contre plaque en inox, il vous suffit de les suspendre sur le peigne en inox)

Destinations/Usages

- Chambres froides
- Congélateurs
- Entrepôts réfrigérés

Nos rideaux à lanières PVC souple Trafic Intensif sont particulièrement recommandés pour les conditions suivantes:

- circulation de chariots élévateurs
- fortes sollicitations du rideau par le transport en hauteur des produits (déplacement horizontal des lanières nécessitant une forte souplesse du système de fixation).

Pour répondre à ces contraintes, nous avons choisi un rail à crochets en inox pouvant être posé en linteau ou en applique sur votre cloison selon votre configuration. Les lanières sont livrées insérées dans un système plaque/contreplaque en inox ce qui les rend indéchirables et prêtes à être suspendues au rail inox. Elles seront ensuite facilement décrochables pour la maintenance du rideau ou aménager un passage libre.

A la différence des systèmes de suspension en acier galvanisé notre rideau plastique industriel est utilisable dans l'agroalimentaire et les chambres

SPECIFICATIONS TECHNIQUES

PROPRIETE	Norme	Unité	Standard
Transmission de la lumière	ASTM D 1003	%	85
Dureté shore A	EN ISO 868	Sh A	80
Résistance au déchirement	DIN 53515	N/mm	50
Contrainte à la rupture	ASTM D 638 EN ISO 527	N/mm ²	16
Allongement à la rupture		%	340
Allongement après rupture		%	68
Conductivité thermique	ASTM C 177	W/m.K	0,16
Température de rupture au froid	ISO 8570	°C	-35
Température d'utilisation (Min.)	EN 1876	°C	-15
Température d'utilisation (Max.)		°C	+50
Temp. de ramollissement (Vicat)	EN ISO 306	°C	50
Capacité thermique	ISO 11357	kJ/kg.K	1,6
Atténuation sonore	DIN 52210	dB	>35
Réaction au feu	NF P 92-507 AS/NZS 3837 DIN 4102	Classe	Grp4 B2
Filtration UV/IR	EN 1598	Filtre	-
Résistance aux UV	ISO4892	-	Oui
Aptitude à la charge	IEC 61087	Eteincelles	Oui
Résistivité surfacique	IEC 60093	Ω/□	4.10 ¹³
Absorption d'eau	EN ISO 62	%	-0,2
Anti-insectes	-	-	Non
Densité	ASTM D 792	g/cm ³	1,22

froides et répond à tous les critères d'hygiène.

Les portes à lanières PVC souples Trafic Intensif sont adaptées à toutes les utilisations et activités industrielles.

Elles conviennent à toutes les ouvertures et vous permettent de séparer, cloisonner facilement différentes zones dans les halls de production, chambres froides, ateliers, usines, entrepôts, supermarchés, locaux agricoles... tout en les isolant du bruit, des poussières, des courants d'air et des variations de température ce qui contribue à l'amélioration des conditions de travail.

Le rideau plastique industriel permet également de doubler et isoler la porte d'une chambre froide, d'un congélateur, d'un camion frigorifique ou d'un quai de chargement pour éviter les déperditions d'énergie.

Nos portes à lanières industrielles (Trafic Intensif) sont disponibles en 3 types de recouvrement: 36%, 77% et 100% avec des lanières transparentes pour assurer la sécurité lors des franchissements et livrées en kits prêts à poser.

Plus le recouvrement est élevé, plus les propriétés d'isolation thermique et d'isolation phoniques seront importantes.

Nous recommandons de les utiliser dès lors que les activités industrielles mettent en oeuvre des chariots élévateurs ou des transpalettes autoportés qui vont soumettre le rideau plastique à des contraintes importantes lors des manutentions (vitesse et charges importantes) et dès que les hauteurs du rideau lanières pvc sont importantes afin de limiter les contraintes du poids de chacune des lames plastique sur le peigne d'accrochage.

L'ensemble de nos lanières présentent des bords arrondis afin de ne pas se blesser lors des passages au travers du rideau et sont transparentes afin de conserver une visibilité maximale et limiter les risques d'accident lors du franchissement. Ces points sont rendus particulièrement importants en raison de la vitesse et du poids des engins circulant.

Les propriétés isolantes sont les mêmes qu'avec un rideau standard destiné aux piétons et sont directement influencées par la valeur du recouvrement et l'épaisseur des lames. Le système de lanières décrochables rend le montage, la maintenance et l'entretien du rideau très simple. Il suffit de décrocher une lanière pour la nettoyer ou la changer

Le matériau PVC souple utilisé du fait de ses excellentes aptitudes thermiques constitue de manière naturelle une barrière anti-froid. L'utilisation de recouvrement élevés sur les rideaux à lamelles augmentent encore ces performances d'isolation et permettent de créer une véritable barrière anti-froid, anti-poussière, anti-vent en limitant les échanges thermiques entre l'intérieur et l'extérieur d'une pièce (rideau anti froid ou anti chaleur selon les cas).

Ils permettent ainsi de réaliser des économies significatives d'énergie dans les chambres froides en empêchant l'entrée du flux de chaleur vers l'intérieur de celles-ci lorsque la porte est ouverte.

De la même façon ces rideaux plastiques anti-froid permettent de réaliser des économies de chauffage en hiver dans les bâtiments, les halls de production, les quais de chargement en limitant les échanges thermiques au maximum entre 2 milieux (intérieur et extérieur, pièce chauffée et couloir de circulation par exemple).

Les rideaux plastiques anti-froid constituent une solution rapide, facile à mettre en oeuvre pour un coût imbattable par rapport aux autres solutions existantes sur le marché.

Pour toute demande spécifique (lanières spécifiques, largeur ou épaisseur sur mesure...), contactez-nous, vos rideaux industriels en lanières PVC souple seront fabriqués sur mesure et dans les mêmes délais!