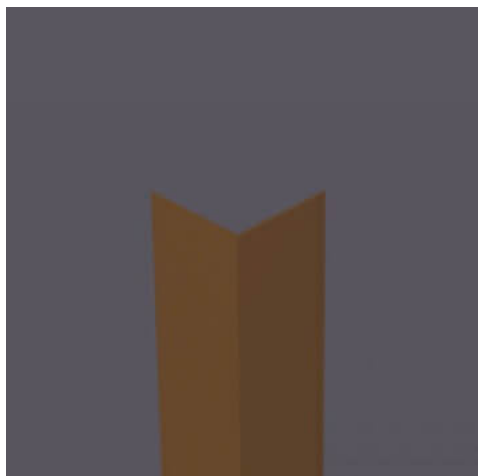


Cornière PVC 80 x 80 mm Marron - ép, 2,5 mm, long, 3 m

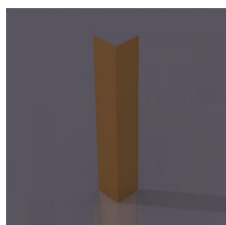
**26.43 € HT** | **31.72 € TTC**

Longueur de 3,00 m

Cornière en PVC 80 X 80 pour habiller et protéger les angles externes

Stock

En stock



LES ACCESSOIRES INDISPENSABLES



Mastic hybride pour collage puissant et joints de finition - cartouche de 290ml

8.20 € HT | **9.84 € TTC**

DESCRIPTION

- Cornière symétrique 80 X 80 mm, Épaisseur : 2,5 mm
- Ailes biseautées pour une finition esthétique
- A coller sur des parois planes sans défauts
- Fixation mécanique par vis ou rivets

A la différence d'une cornière en tôle laquée, notre cornière en PVC marron 80 x 80 mm

- ne voit pas son aspect altéré par des éraflures ou des chocs et présente donc une durabilité dans le temps supérieure
- résiste à la corrosion et est de plus imputrescible contrairement aux cornières bois et dérivés.

Son installation par collage ou fixation mécanique est très aisée et sa découpe facile et précise pour vous ajuster aux bonnes dimensions et obtenir une protection parfaite des angles et un niveau de finition professionnel.

Disponible en plusieurs dimensions et plusieurs teintes !

CARACTÉRISTIQUES TECHNIQUES

Des angles propres et protégés pour longtemps avec notre cornière PVC Marron 80 X 80 mm teintée dans la masse, imputrescible et résistante à la corrosion

La cornière en PVC marron de section 80 x 80 mm est également un élément de décoration intérieure.

A la différence d'une cornière en tôle laquée, une cornière couleur en PVC teintée dans la masse ne voit pas son aspect altéré par des éraflures ou des chocs et présente donc une durabilité dans le temps supérieure.

Principales caractéristiques:

- Dimensions : 80 X 80 mm (cornière symétrique)
- Epaisseur 2.5mm
- Matière PVC plein
- Finition satinée
- Couleur Marron
- Disponible en plusieurs sections et teintes

Destinations :

- Tous les angles saillants
- Idéal pour les angles de panneaux isolants dont l'un des chants est à masquer.
- Parfait pour tous vos travaux de finition de menuiserie intérieure: fenêtre, porte fenêtre et huisseries.
- Peut s'utiliser en milieu exigeant et humide: notre cornière résiste à la corrosion et est imputrescible

Facile à poser :

- Collage sur des parois planes sans défauts
- Fixation mécanique par vis apparentes ou rivets sur parois non planes
- Découpe aisée (prévoir scie à lame PVC)