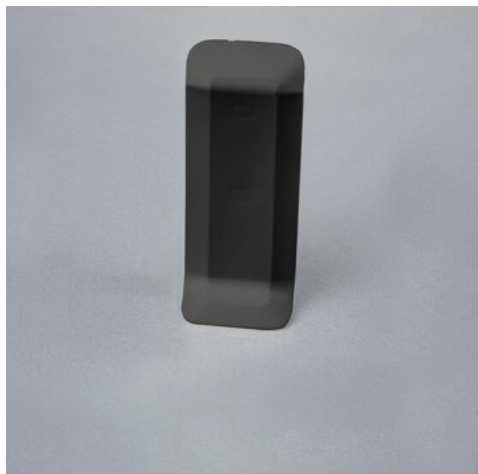


Connecteur gris foncé pour plinthe adhésive étanche à lèvres souples

**4.55 € HT** | **5.46 € TTC**

Unité

Stock

En stock

Pièce de finition permettant de relier
2 longueurs de plinthes adhésives
étanches à lèvres souples



LES ACCESSOIRES INDISPENSABLES



Lot 500 vis autoperceuses 4,2 x 19 mm Acier
zingué à tête fraisée plate et embout carré

17.22 € HT | 20.66 € TTC

Mastic silicone fongicide neutre alimentaire -
cartouche de 300ml

8.61 € HT | 10.33 € TTC*Pour garantir l'étanchéité*

DESCRIPTION

- Assure une finition soignée
- Un minimum d'espace creux, Fixation du support par vis cachées
- Système de fixation du connecteur par clippage type queue de sapin sur le support

Attention ! Le connecteur n'est pas adapté à la plinthe "standard" à lèvres souples. Il ne s'utilise qu'avec la plinthe adhésive étanche !

Le connecteur permet de relier 2 longueurs de plinthes adhésives étanches à lèvres souples gris foncé tout en assurant étanchéité et niveau de finition soigné.

Le connecteur fait partie des pièces de finition pour notre plinthe adhésive étanche à lèvre souple gris foncé qui ont été

conçues par un bureau d'étude spécialisé et bénéficient de la technologie de fixation utilisée dans l'industrie automobile empêchant tout arrachage des pièces. Cette technologie exclusive sur notre produit assure un niveau de finition parfait et des performances constantes dans le temps.

CARACTÉRISTIQUES TECHNIQUES

Le connecteur gris foncé à embase permet d'assurer une jonction soignée entre 2 longueurs de plinthes adhésives étanches à lèvres souples.

Des pièces de finition révolutionnaires :

- Un système de clippage inspiré de l'automobile empêchant tout arrachage des pièces
- Un minimum d'espace creux
- Les pièces de finition ont été conçues par un bureau d'étude spécialisé. Nos accessoires bénéficient de la technologie de fixation utilisée dans l'industrie automobile

Vitesse et facilité de pose :

Technique #1

- Pose des longueurs de plinthe adhésive étanche à lèvres souples en laissant un espace de 2 cm entre chaque longueur
- Vissage de l'embase entre deux longueurs de plinthe
- Clippage du connecteur dans l'embase

Technique #2

- Pose d'une longueur de plinthe adhésive étanche à lèvres souples
- Vissage de l'embase à l'extrémité de la longueur de plinthe (laisser un espace de 3 mm entre l'embase et la plinthe)
- Pose de la longueur suivante de plinthe
- Clippage du connecteur dans l'embase